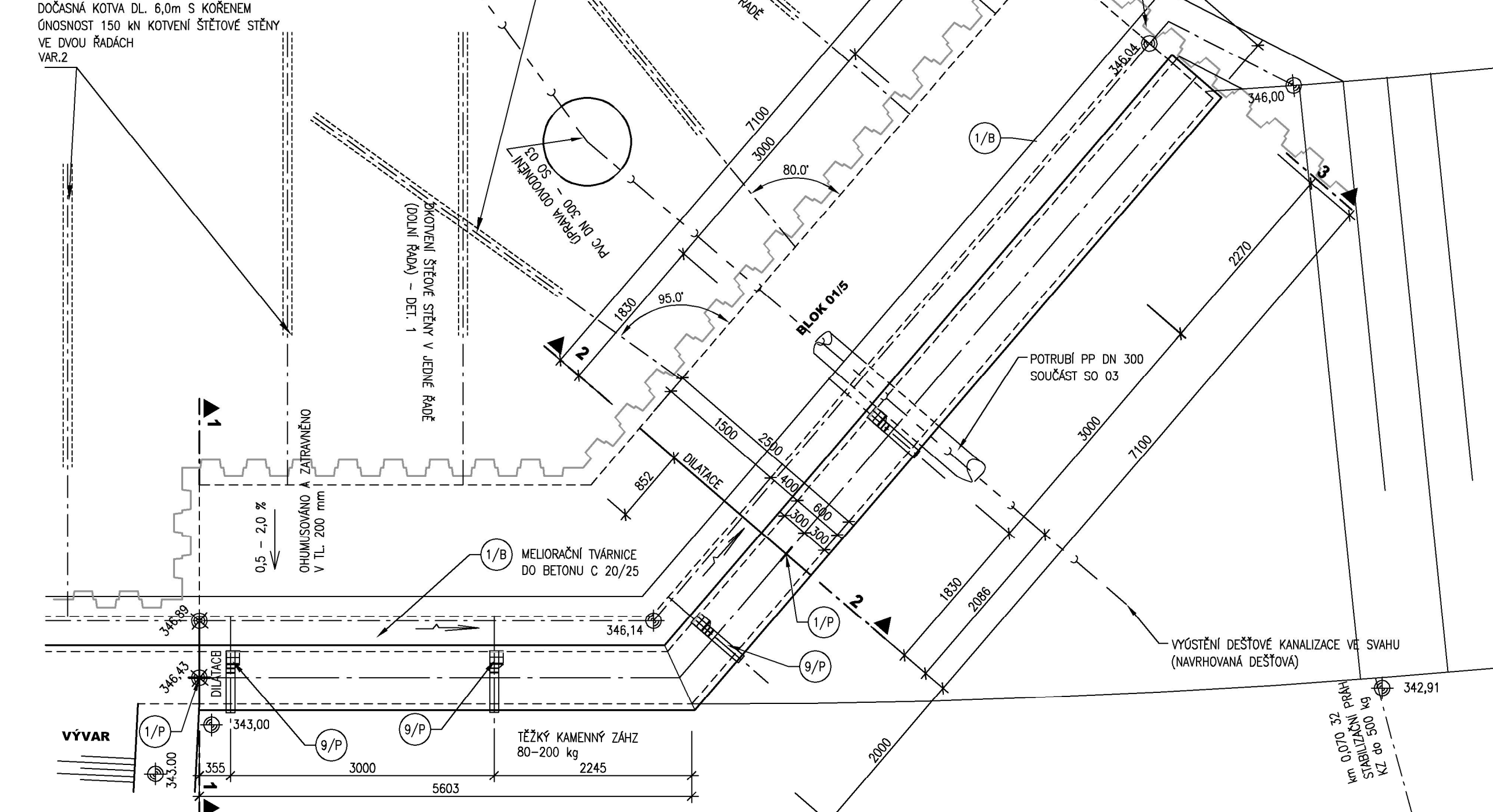
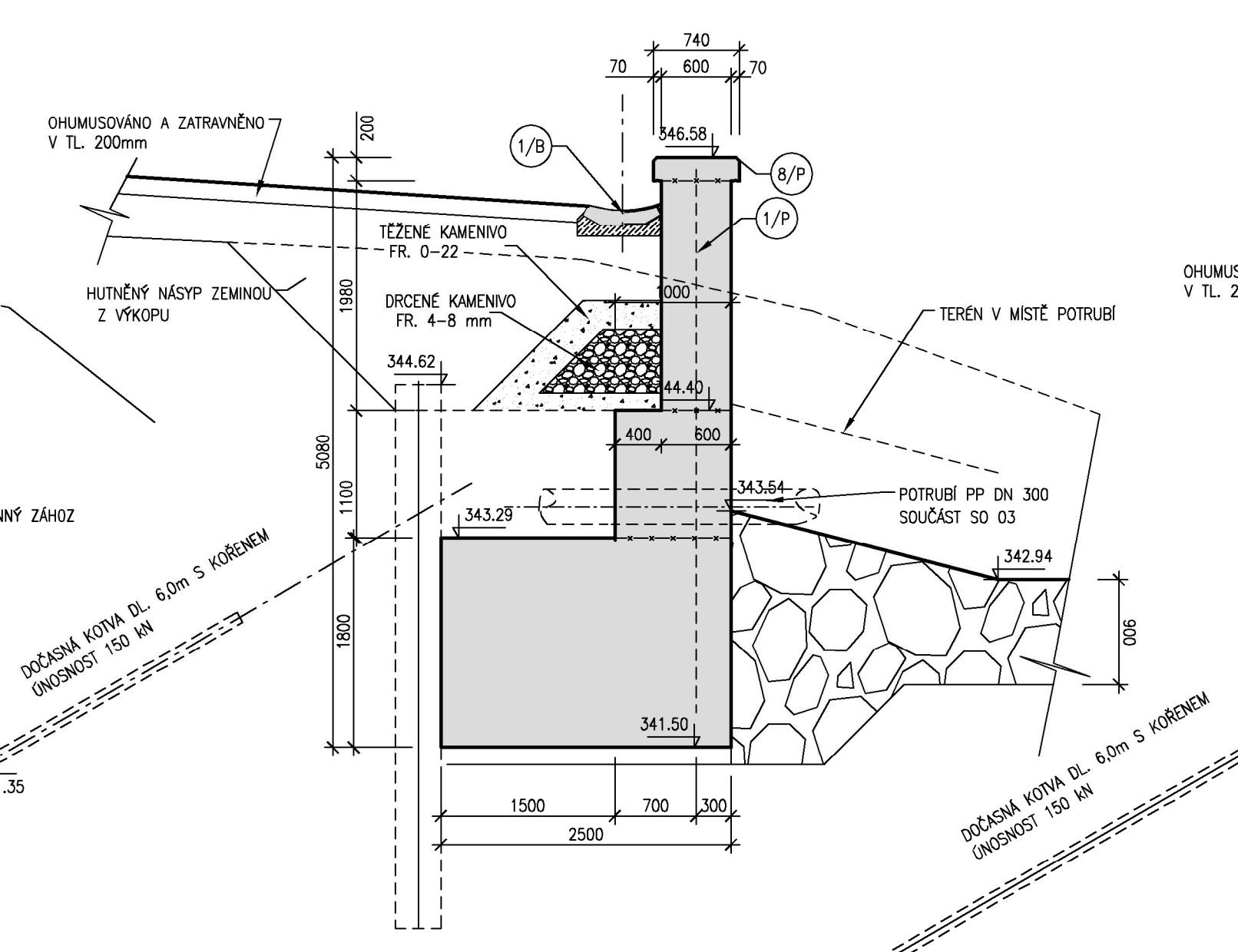
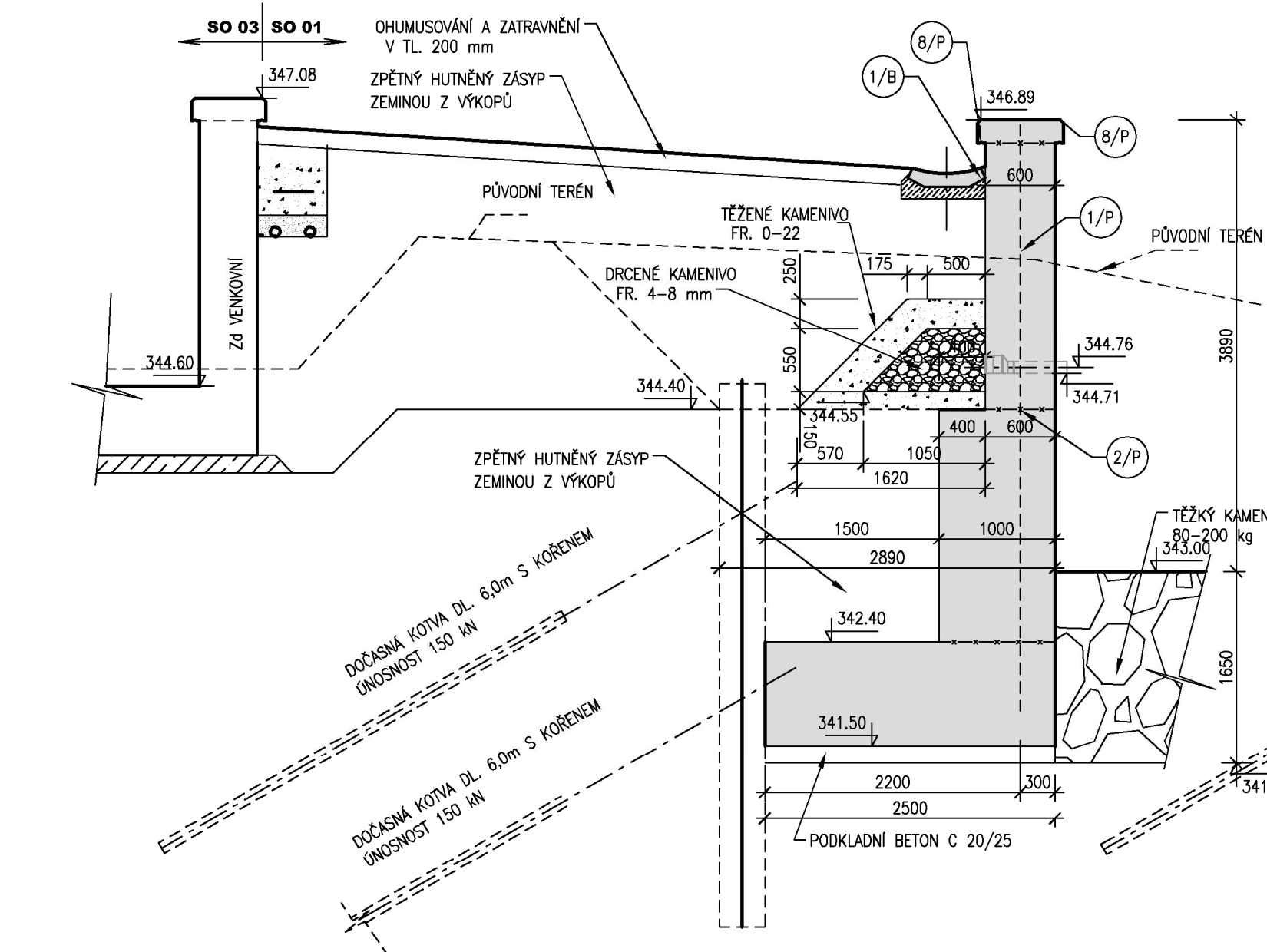


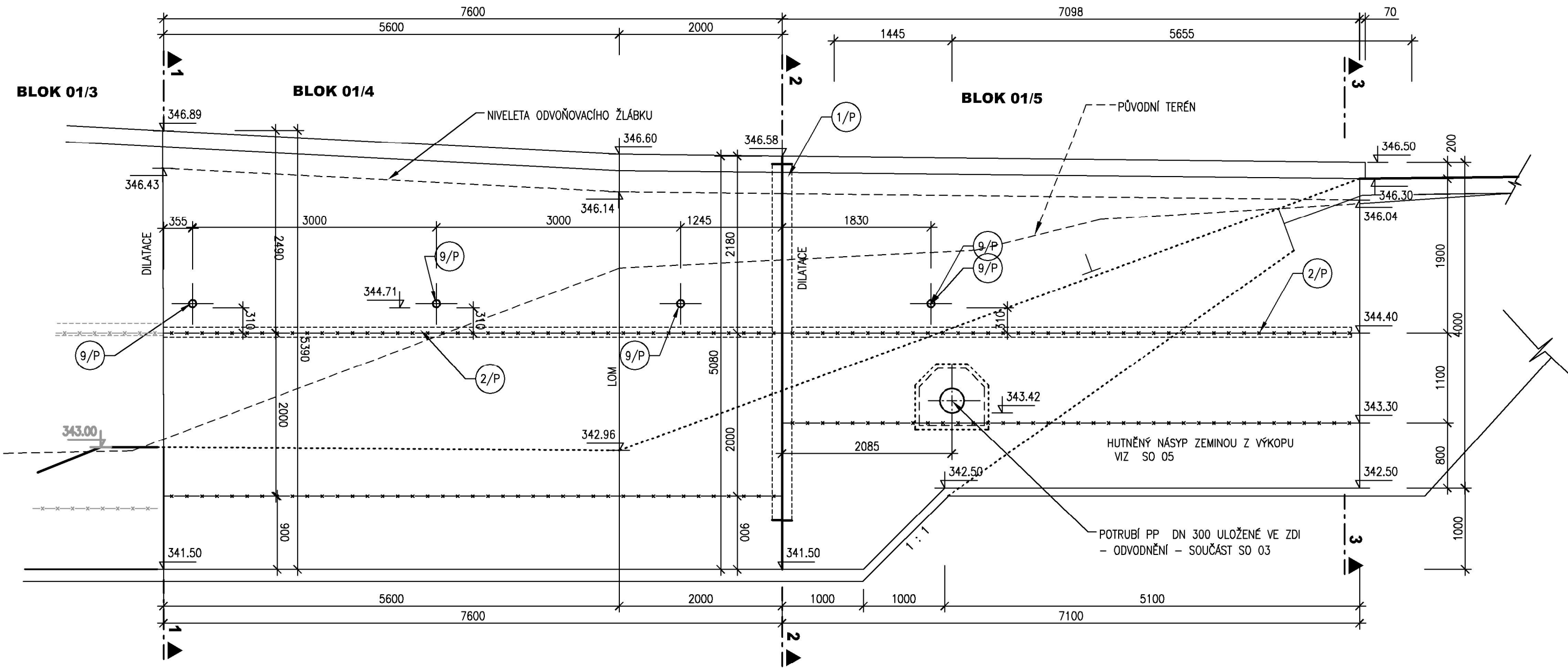
DOČASNÁ KOTVA DL. 6,0m S KÖRENEM  
ÜNÖSNÖST 150 kN KÖTVENÍ ŠTÖTÖVÉ STÖNY  
VE DVÖU ŘADÁCH  
VAR. 2



**ŘEZ 2 - 2 M 1:50**

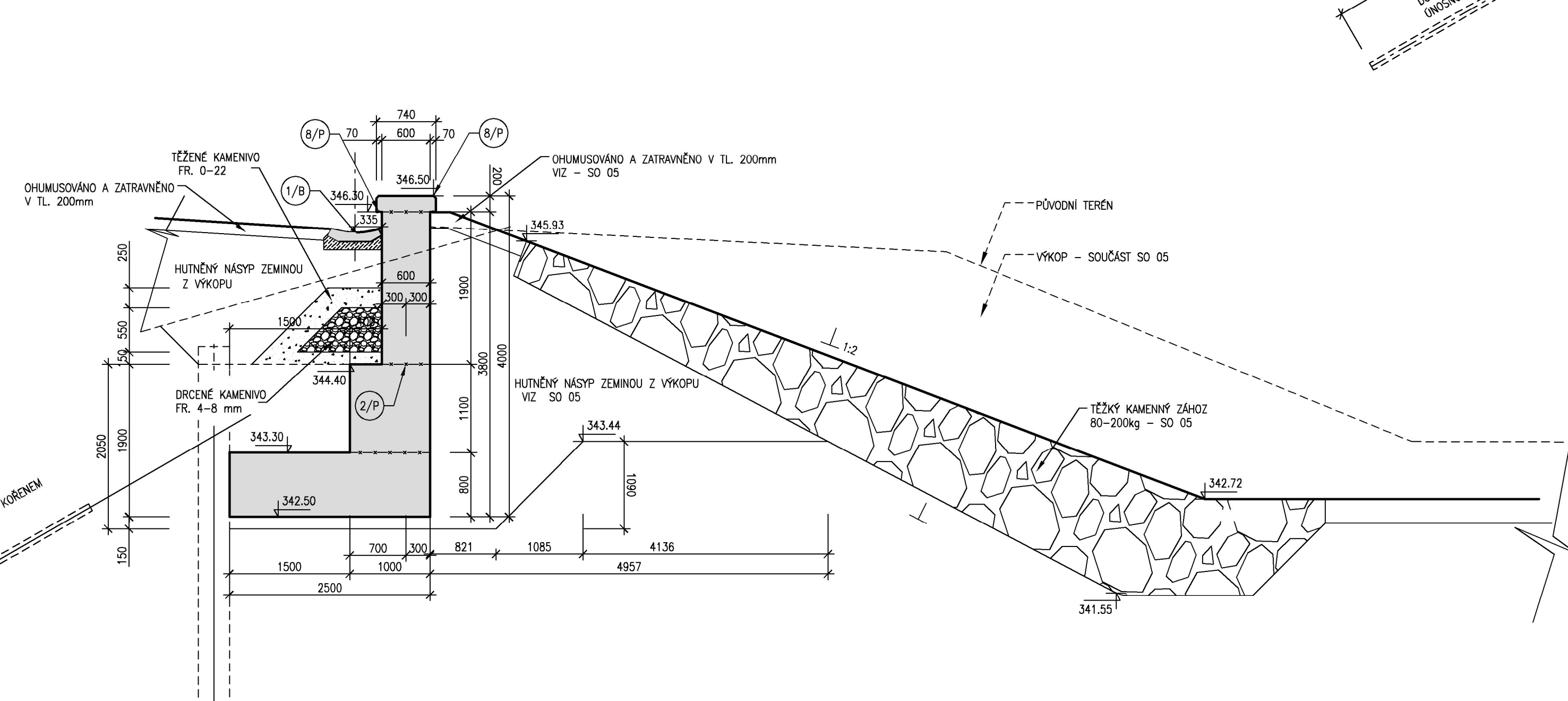


**BLOK 01/3**



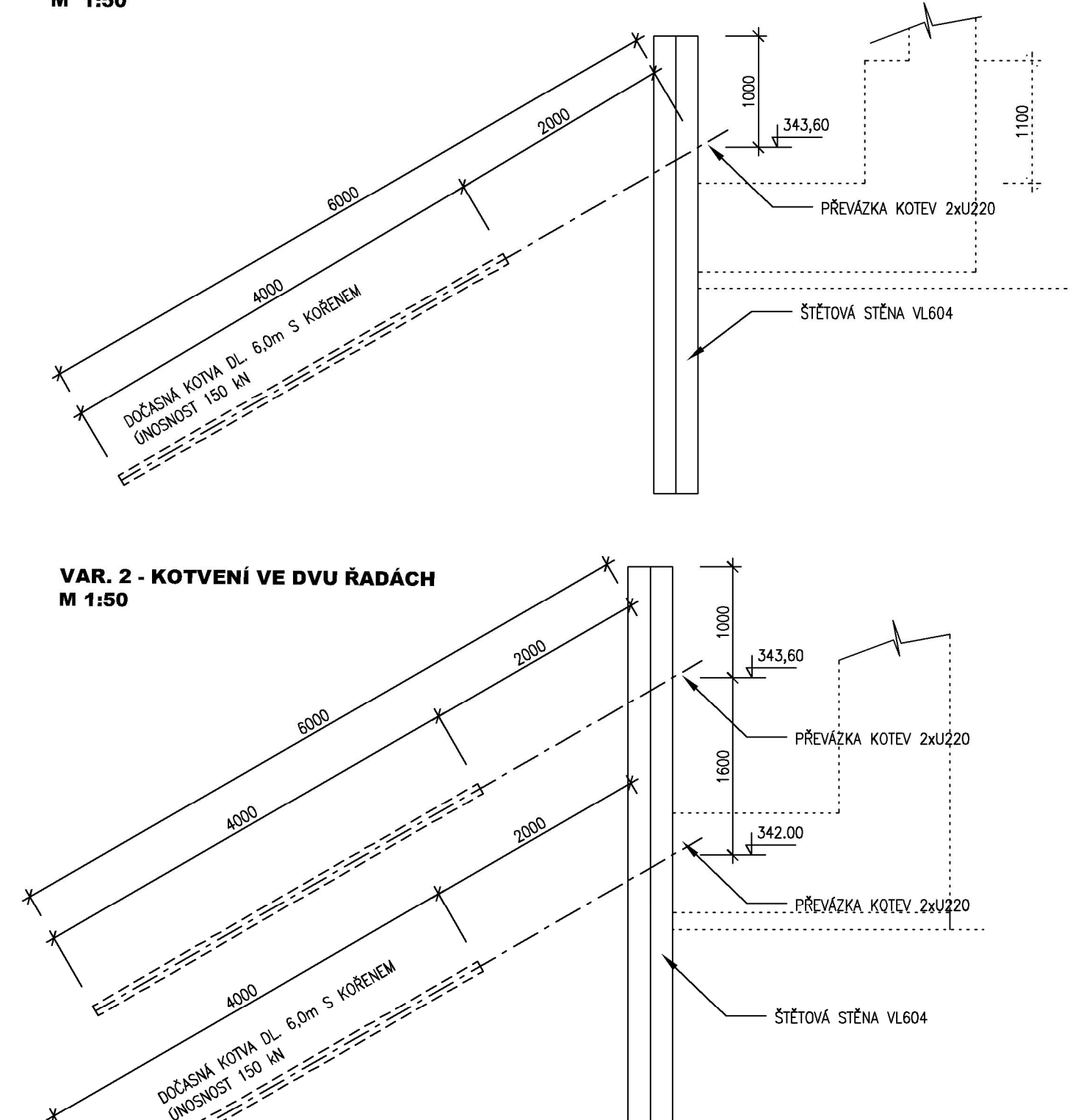
**POZNÁMKA :**  
SITUOVÁNÍ DOČASNÝCH KOTEV ŠTĚTOVÉ  
STĚNY VIZ PŘÍLOHA 01\_3.1 VÝKOPOVÝ PL


**ŘEZ 3 - 3 M 1:50**



**VAR. 2 - KOTVENÍ VE DVU ŘADÁCH**  
**M 1:50**

6000  
 4000  
 2000  
 1000  
 343,60  
 1600  
 342,00  
 PŘEVÁŽKA KOTEV 2xU220  
 PŘEVÁŽKA KOTEV 2xU220  
 ŠTĚTOVÁ STĚNA VL604  
 PRŮŘEZ KOTVA DL 6,0m S KOTVENÍM  
 VNESKOST 150 kN



		Tel: +420 541 554 111 Fax: +420 541 211 250		E-mail: <a href="mailto:info@aquatis.cz">info@aquatis.cz</a> <a href="http://www.aquatis.cz">http://www.aquatis.cz</a>
		AQUATIS o.s. Bělohorská 354/66, 602 00 Brno		
Zastupitelství projektanta ING. DANIEL BRÁZDA	Hlavní inženýr projektu ING. DANIEL BRÁZDA	Vedoucí projektanta ING. JŘÍ ŠVANCAR		
Vypracoval ING. JANA HERTLOVÁ	Kontroloval ING. TOMÁŠ OHEBA	Zákaznické číslo 1219554		
Datum ČERVEN 2022	Shrubní dokumentace EPS	Název stavby 01_3_5_5_18_2d.dwg		
Aice				
<b>02.060-OPATŘENÍ V ÚSEKU BRANTICE, OHO,          DÍLČÍ STAVBA 02.061          JEZ BRANTICE, STAVBA Č. 5882</b> SO 01 VAKOVÝ JZ				
Příloha				
<b>LEVOBŘEŽNÍ ZAVAZOVACÍ JZ - PŮDORYS, PŘÍČNÉ ŘEZY</b>				
Měřítko <b>1:50</b>	Číslo přílohy <b>01_3.5</b>			
Ojednotitel				
FVOVODI ODRY, stříšní podnik				